

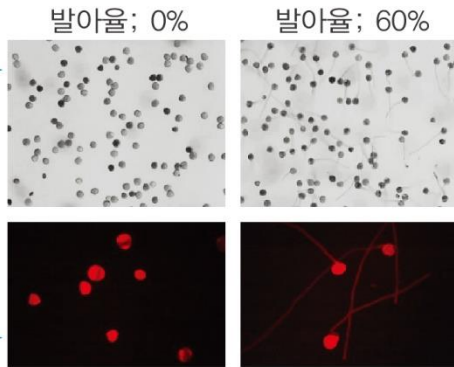
전남대학교 부설연구소인 동양배연구소는 기술혁신을 통한 **창의적 농업발전모델** 개발을 목적으로 설립

인공지능(AI)를 이용한 꽃가루 발아력 예측

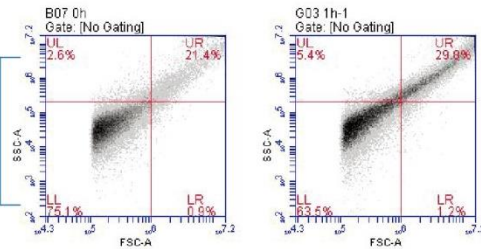
【꽃가루 발아확인】

체외발아법, 유세포분석

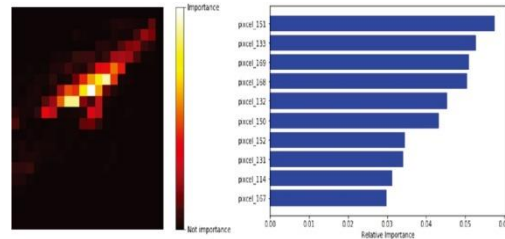
In vitro germination



Flow cytometry

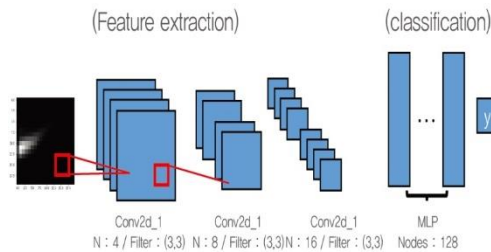


RandomForest 모형을 이용한 발아력 예측



Test		Prediction	
		60%	0%
Real	60%	72	0
	0%	0	45

CNN 분석을 통한 발아력 예측 (인접 픽셀 관계)

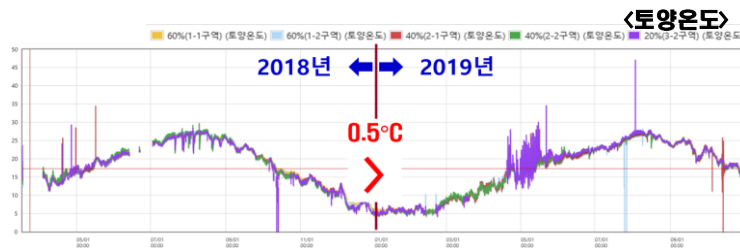
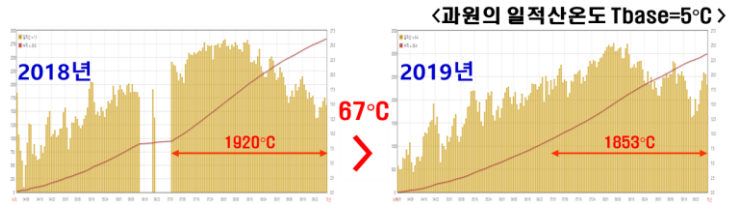
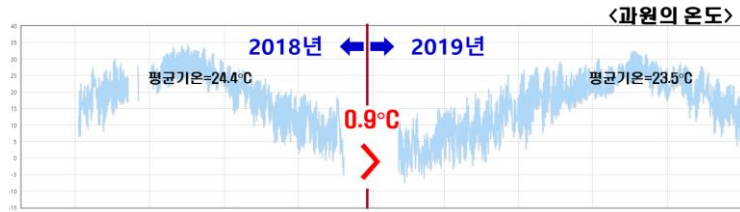


Test		Prediction	
		60%	0%
Real	60%	72	0
	0%	0	45

ICT기반 노지과수 기상환경 및 작물 생육 데이터 수집

기상환경

IoT센서 정보를 원격으로 실시간 수집 시스템 구축



SAP FLOW 정보수집

IoT 센서(수분 이동량) 정보를 원격으로 실시간 수집 시스템 구축

